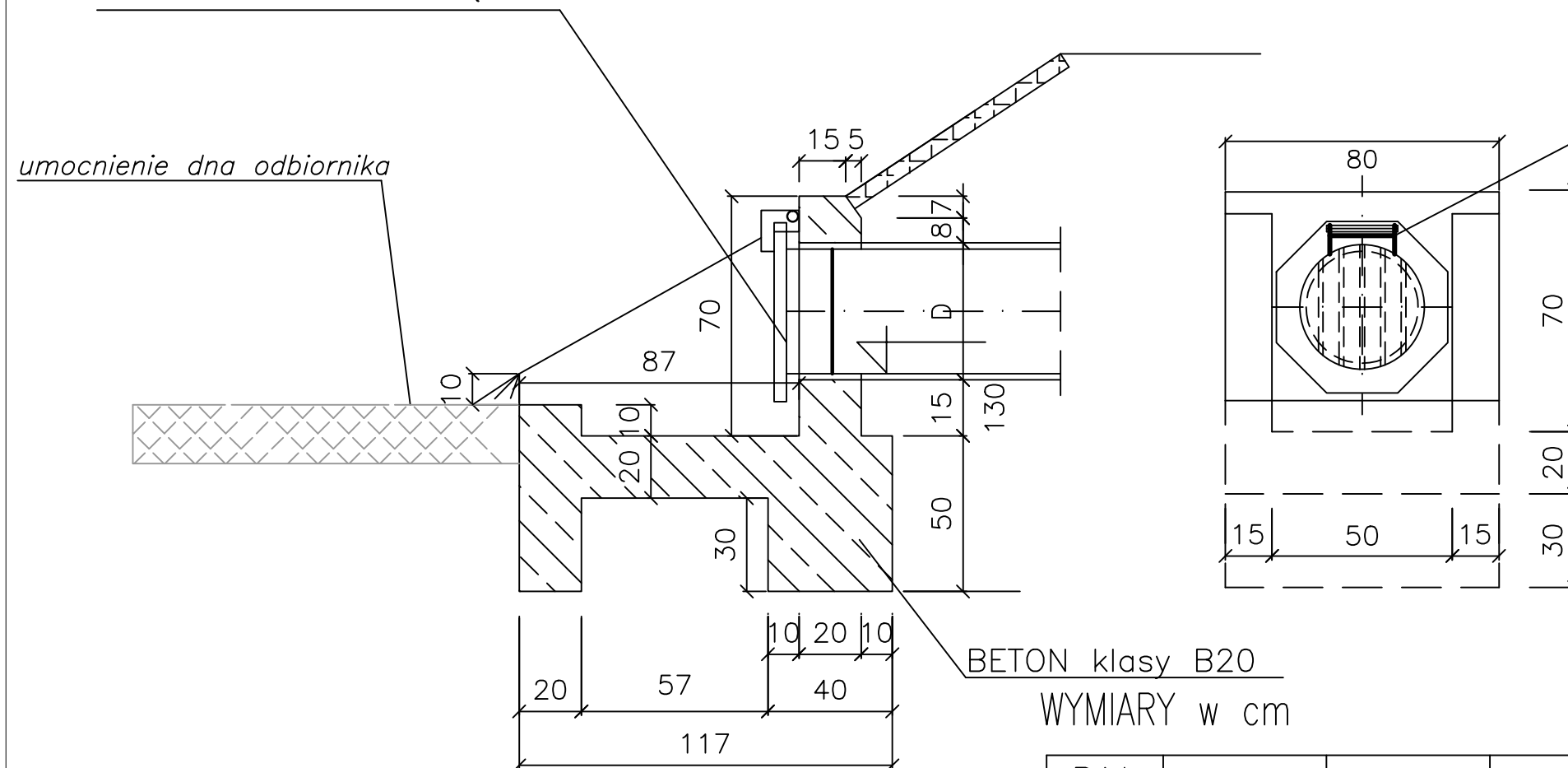


KRATA ZABEZPIECZAJĄCA

KRATA ZABEZPIECZAJĄCA



Uwaga:

Wylot wykonać wg KPED nr 02.16
(Katalog Powtarzalnych Elementów Drogowych)

Rysunek bez zachwanej skali, wylot wykonać
na podstawie przedstawionych wymiarów w [cm]

MATERIAŁY na 1 wylot

D kolekt.	beton	beton	stal Ø14	darnina
cm	m³	DC-15 DP-15	kg	m²
30	0,59	$\frac{6}{4}$	2,42	0,4

BETON klasy B20

WYMIARY w cm

DN	h	a	b	c	długość pręta	
					Nr1/szt	Nr2
30	78,2	87	58	62	40/3	80

Technical drawing of a mechanical part, likely a shaft or a component of a machine. The drawing shows a cross-section with the following dimensions:

- Overall width: 100
- Top flange thickness: 15
- Central shaft diameter: 50
- Bottom flange thickness: 15
- Internal hole diameter: 5
- Internal hole depth: 5
- Internal hole diameter: D

The drawing includes a hatched area on the left, indicating a specific material or a cut section. The central shaft is shown with a vertical centerline, and the internal hole is shown with a horizontal centerline.

Umocnienie skarp odbiornika płytami betonowymi typu krata

Umocnienie dna odbiornika płytami betonowymi typu krata
na długości 1,0 m poniżej wylotu



SMP Projektanci Sp. z o.o. Sp. k.
ul. Gluchowska 1
60-101 Poznań
www.smp.poznan.pl
e-mail: biuro@smp.poznan.pl
tel. 61 861 96 36, fax. 61 861 06 44
NIP 779-23-71-246 REGON 301375359

Inwestor: Wielkopolski Zarząd Dróg Wojewódzkich w Poznaniu
ul. Wilczak 51, 61-623 Poznań

Nazwa inwestycji:
Wykonanie dokumentacji technicznej na przebudowę chodnika
wraz z budową brakujących odcinków chodnika
w ciągu drogi wojewódzkiej nr 187 w m. Uchorowo

Branża:	Stadium dokumentacji:
KANALIZACYJNA	PB/PW

Stanowisko	Imię i nazwisko	Nr uprawnień specjalność	Podpis
Projektant	inż. Agnieszka Rak	SLK/1159/POWS/06 instalacyjna	
Opracował			
Opracował			
Sprawdzający	mgr inż. Agnieszka Pach	137/PW/2002 instalacyjna	
Tytuł rysunku: Wylot kanału			Nr 7
Nr umowy: 284/33.GN/2017		Data opracowania: 09/2017	Skala: -